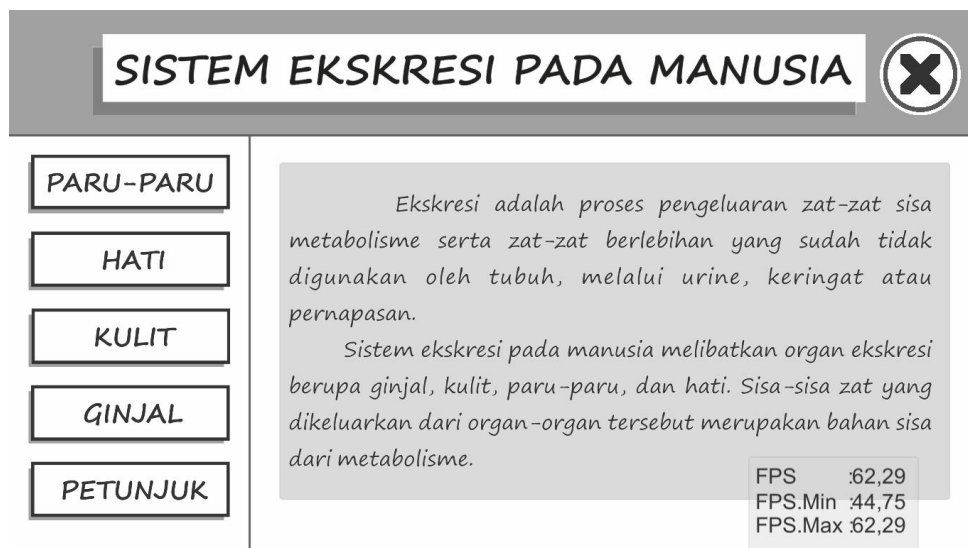


## CARA MENJALANKAN PROGRAM

1. Buka file Ecs.exe yang ada di dalam folder aplikasi.

Nama	Tanggal diubah	Jenis	Ukuran
Ecs_Data	18/06/2021 08.53	Folder file	
MonoBleedingEdge	18/06/2021 08.53	Folder file	
Ecs.exe	14/01/2021 14.39	Aplikasi	625 KB
UnityCrashHandler32.exe	14/01/2021 14.34	Aplikasi	1.304 KB
UnityPlayer.dll	14/01/2021 14.43	Ekstensi aplikasi	17.710 KB

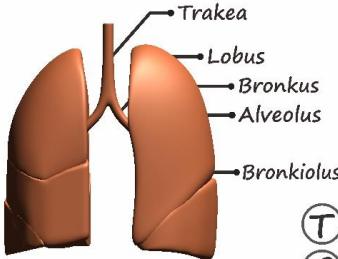
2. Tampilan halaman utama akan terlihat seperti gambar berikut ini:



3. Tekan tombol **PARU-PARU** pada halaman utama untuk menampilkan halaman paru-paru, kemudian akan ditampilkan halaman paru-paru seperti gambar berikut ini:

FPS :60,83  
FPS.Min :45,73  
FPS.Max :66,17

## PARU-PARU



Dalam sistem ekskresi paru-paru berfungsi mengeluarkan karbon dioksida ( $CO_2$ ) dan uap air ( $H_2O$ ). Ketika manusia bernapas melalui hidung atau mulut, terjadi proses pertukaran antara gas oksigen dan karbon dioksida.

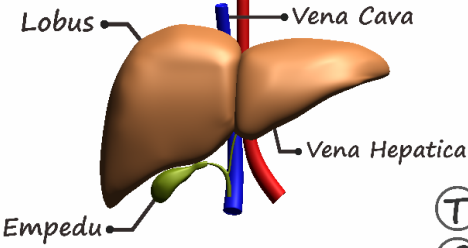
- > Lobus : terdapat 3 lobus pada paru-paru bagian kanan dan 2 lobus di bagian kiri, lobus dapat mengembang dan mengempis untuk memompa udara sebagai proses pernapasan.
- > Trakea : berada di bawah tenggorokan yang

➔ Struktur Alveolus

4. Tekan tombol **HATI** pada halaman utama untuk menampilkan halaman hati, kemudian akan ditampilkan halaman hati seperti gambar berikut ini:

FPS :59,97  
FPS.Min :37,97  
FPS.Max :79,56

## HATI



Hati berfungsi untuk merombak sel darah merah yang sudah tua dan rusak. di dalam hati, hemoglobin pada sel darah merah yang sudah rusak akan diuraikan menjadi globin, zat besi, dan senyawa hemin.

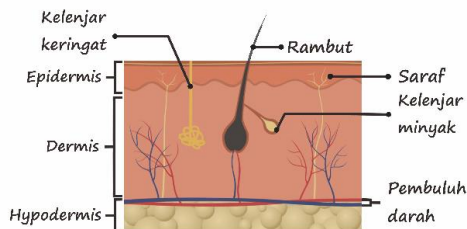
- > Hemoglobin merupakan protein yang mengandung zat besi pada sel darah merah.
- > Globin digunakan untuk membentuk sel darah merah baru dan metabolisme protein.
- > Zat besi hasil penguraian hati dialirkan menuju sumsum tulang belakang.

➔ Struktur Empedu

5. Tekan tombol **KULIT** pada halaman utama untuk menampilkan halaman kulit, kemudian akan ditampilkan halaman kulit seperti gambar berikut ini:

FPS :39,74  
FPS.Min :39,74  
FPS.Max :67,86

## KULIT



Fungsi kulit sebagai organ ekskresi adalah untuk mengeluarkan kotoran, racun, dan senyawa mineral berlebihan melalui keringat agar terhindar dari zat yang dapat meracuni tubuh. Keringat akan keluar ketika tubuh beraktivitas seperti berolahraga. Kulit terdiri dari dua lapisan utama, yaitu lapisan epidermis, dermis dan hypodermis.

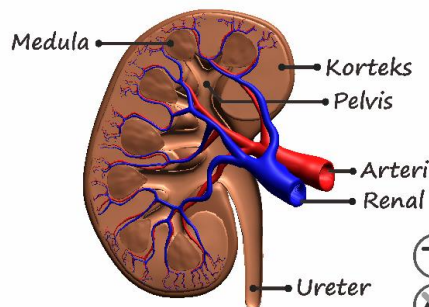
> Epidermis merupakan lapisan kulit paling luar yang tersusun dari sel-sel epitel yang mengalami keratinisasi. Lapisan ini memiliki



6. Tekan tombol **GINJAL** pada halaman utama untuk membuka halaman ginjal, kemudian akan ditampilkan halaman ginjal seperti gambar berikut ini:

FPS :72,90  
FPS.Min :42,97  
FPS.Max :72,90

## GINJAL



Didalam tubuh, ginjal berfungsi menyaring dan membersihkan darah dari zat sisa metabolisme tubuh dan menjaga keseimbangan asam di dalam tubuh. Setiap hari ginjal melakukan penyaringan sebanyak 1500 liter darah. Darah kotor disaring dan dihasilkan zat sisa berupa urea, amonia, dan air yang dibuang dalam wujud urine.

Ginjal terdiri dari beberapa lapisan, yaitu:

> Arteri merupakan jaringan sel darah merah yang mengarah ke dalam ginjal untuk filtrasi.



7. Tekan tombol **PETUNJUK** untuk melihat petunjuk dalam berinteraksi dengan objek 3D. tampilan menu petunjuk akan terlihat seperti gambar berikut ini:



8. Tekan tombol **T** berikut ini untuk menampilkan atau meghilangkat keterangan teks pada visual objek 3D:



9. Tekan tombol **C** berikut ini untuk melihat bagian dalam atau bagian luar visual objek 3D:



10. Tekan tombol **reset** berikut ini untuk mengembalikan visual objek 3D ke posisi semula:

