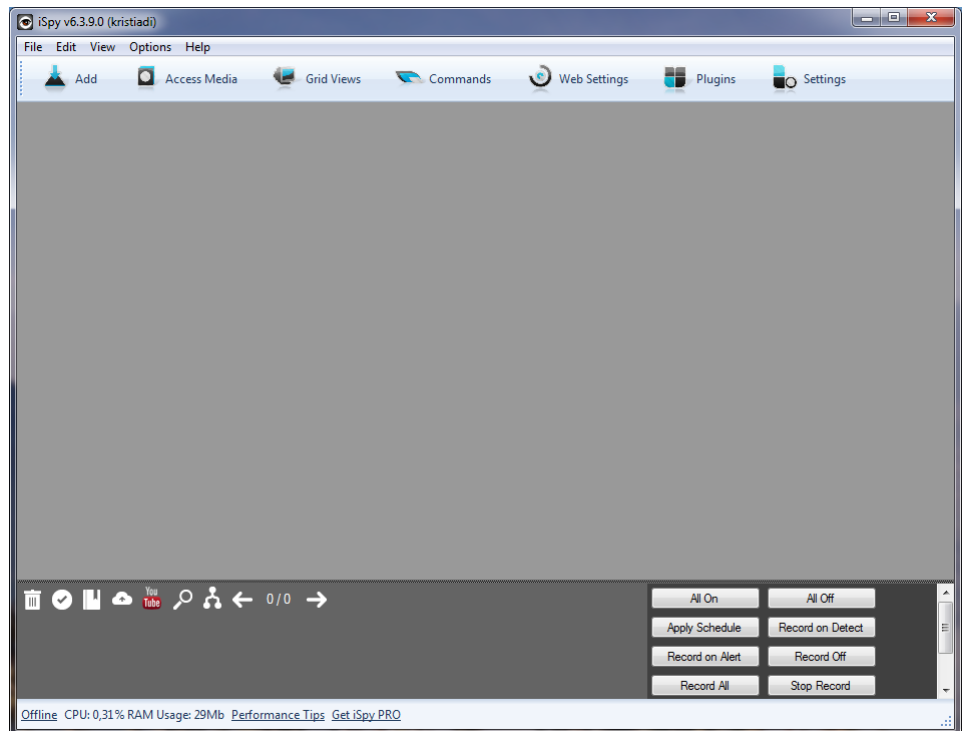


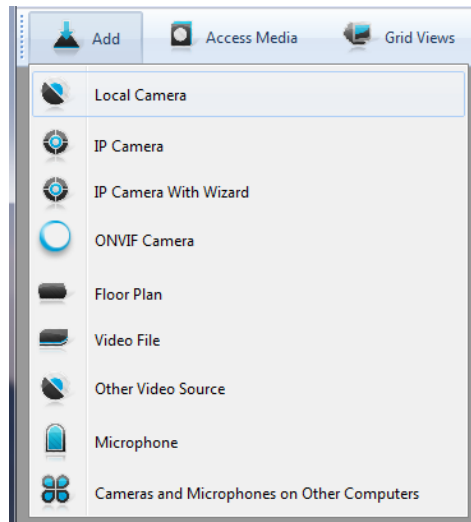
CARA MENJALANKAN PROGRAM

Menjalankan Webcam



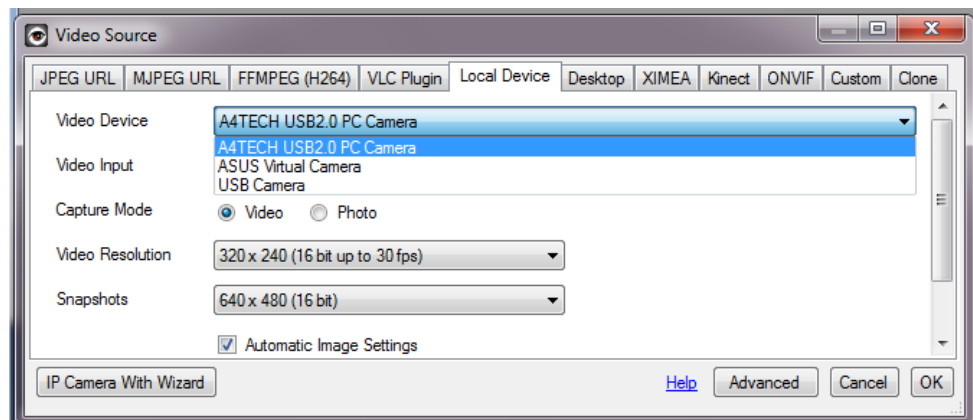
Gambar 3.5 Tampilan Awal iSpy

Gambar 3.5 menunjukkan saat awal *software* iSpy dijalankan masih dalam keadaan kosong atau belum ada tampilan dari *webcam* yang terpasang.



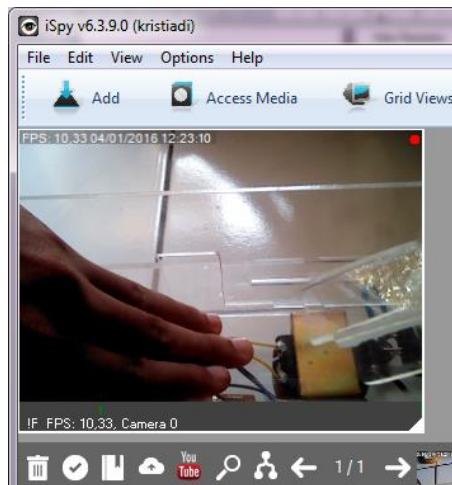
Gambar 3.6 Sumber Video

Gambar 3.6 menampilkan pilihan untuk menambahkan sumber *webcam* yang terhubung ke laptop.



Gambar 3.7 Memilih Device Webcam

Gambar 3.7 menjelaskan untuk memilih jenis dan tipe *webcam* yang terdeteksi pada laptop.

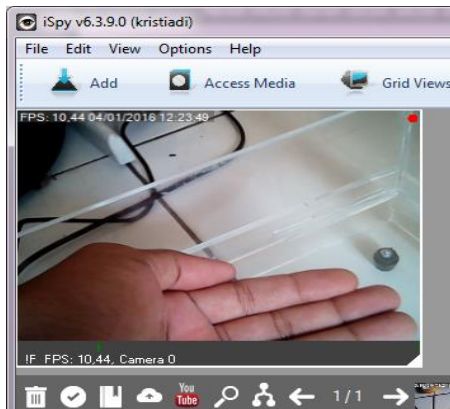


Gambar 3.8 Tampilan Sensor 1

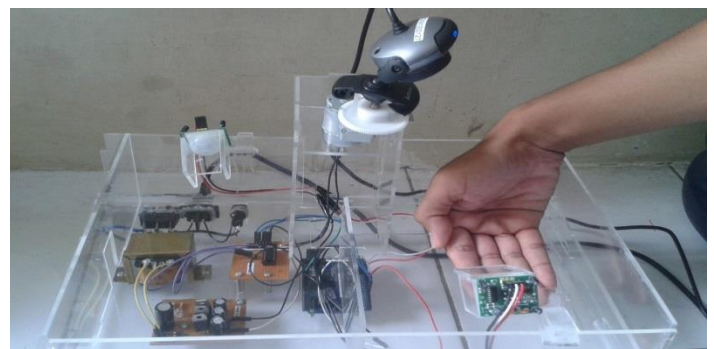


Gambar 3.9 Bergerak ke Sensor 1

Gambar 3.8 dan Gambar 3.9 menampilkan ketika sensor 1 mendeteksi gerakan motor berputar kearah dimana gerakan tersebut berasal, lalu *webcam* akan merekamnya dan gambar menunjukkan perubahan motor pada sensor 1.



Gambar 3.10 Tampilan Sensor 2

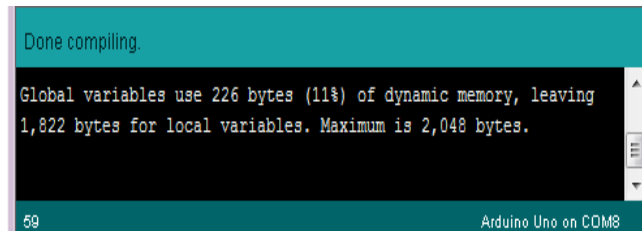


Gambar 3.11 Bergerak ke Sensor 2

Gambar 3.10 dan Gambar 3.11 menampilkan ketika sensor 2 mendeteksi gerakan motor berputar kearah dimana gerakan tersebut

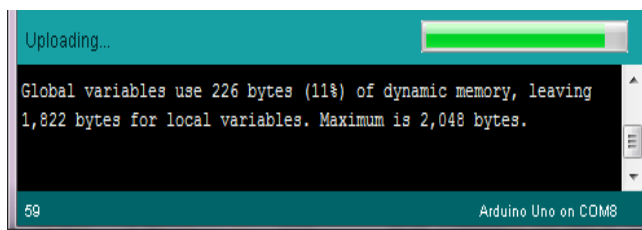
berasal, lalu *webcam* akan merekamnya dan gambar menunjukkan perubahan motor pada sensor 2.

Menjalankan Program



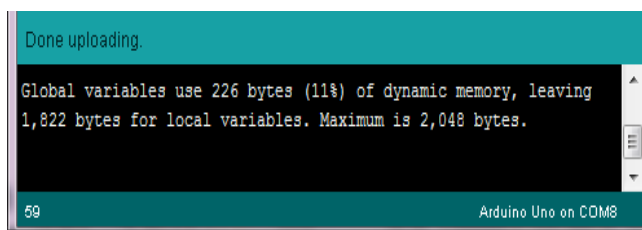
Gambar 3.2 Compile Program

Gambar 3.2 proses compiling program yang telah selesai. Untuk diuji apakah ada kesalahan atau tidak pada program yang telah dibuat.



Gambar 3.3 Upload Program

Gambar 3.3 merupakan proses uploading program ke *microcontroller* arduino.



Gambar 3.4 Program Berhasil di Upload

Gambar 3.4 menunjukkan bahwa proses *Upload* selesai.