

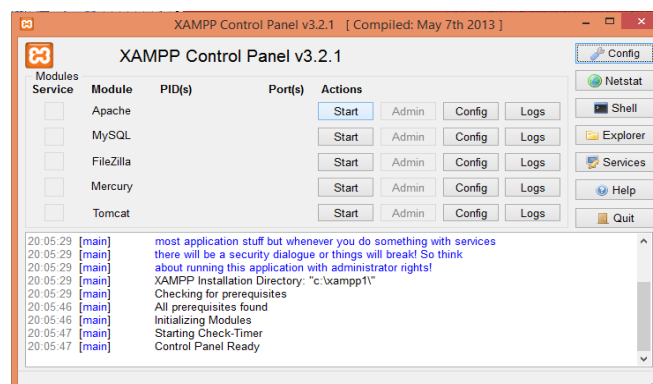
MANUAL PENGGUNAAN APLIKASI

Aplikasi pendukung untuk menjalankan website pencarian tempat wisata :

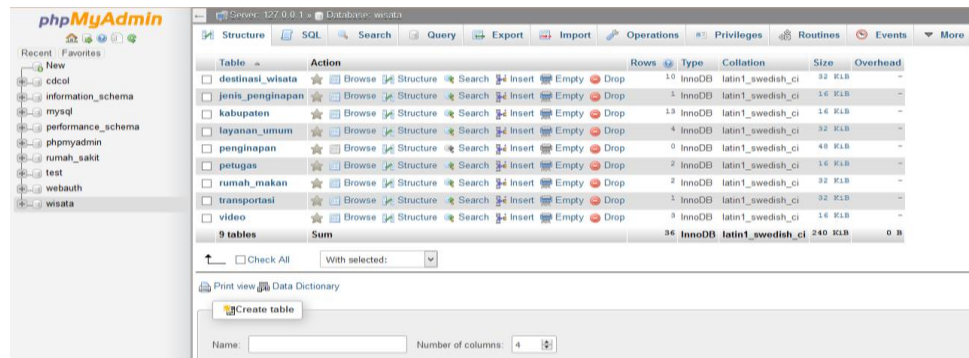
1. Browser (Mozilla Firefox, Chrome, etc)
2. xampp-win32-5.5.19-0-VC11
3. Koneksi Internet

Xampp digunakan untuk menjalankan aplikasi di localhost. Berikut adalah panduan cara mengakses website di dalam server local.

1. Install aplikasi Xampp
2. Aktifkan Xampp untuk menjalankan database dan Apachenya



Setelah xampp dijalankan maka database wisata dapat dilihat pada browser :
<http://localhost/phpmyadmin> seperti pada gambar dibawah ini:



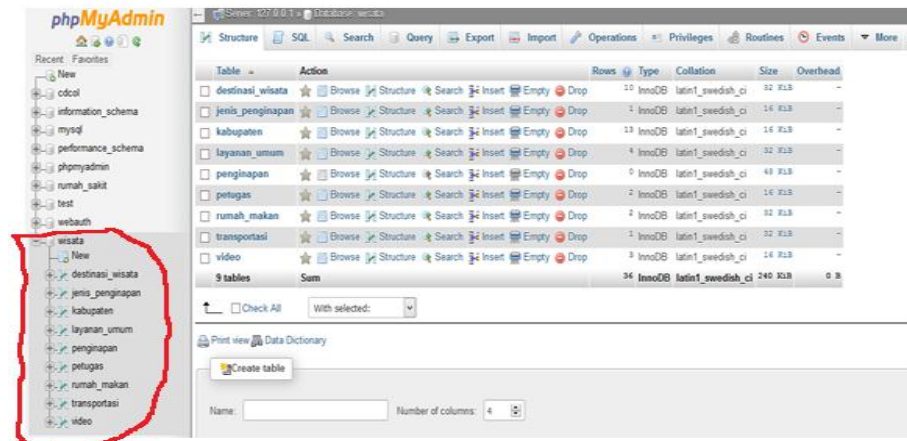
3. Untuk memindahkan database wisata dari folder cd maka dapat dilakukan langkah-langkah seperti berikut ini :



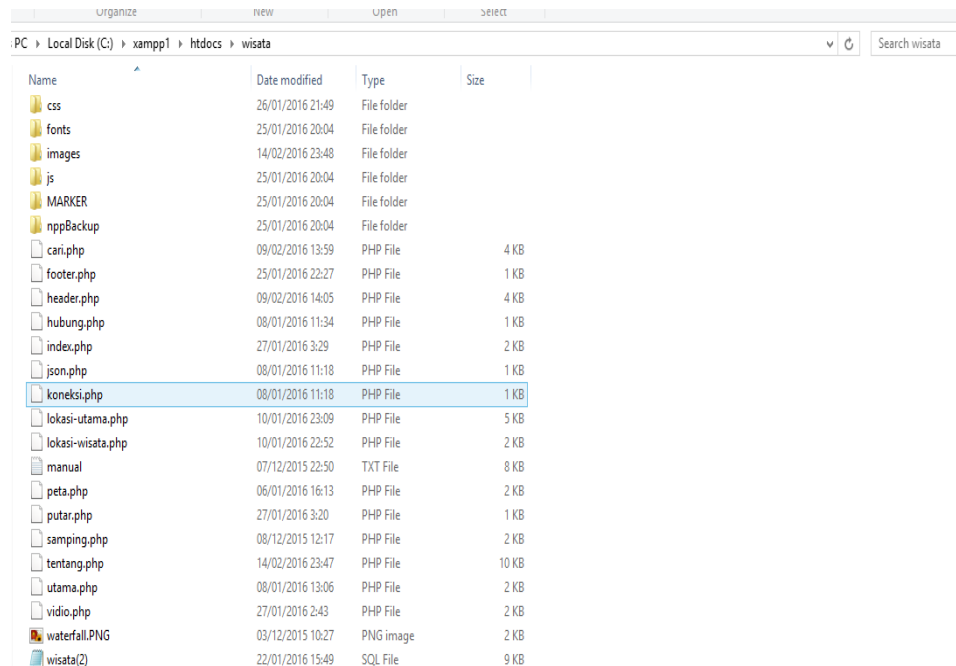
4. Impor file database wisata dari file tempat penyimpanan cd



5. Setelah semuanya berhasil, Maka tampilan database tersebut seperti pada gambar berikut ini:



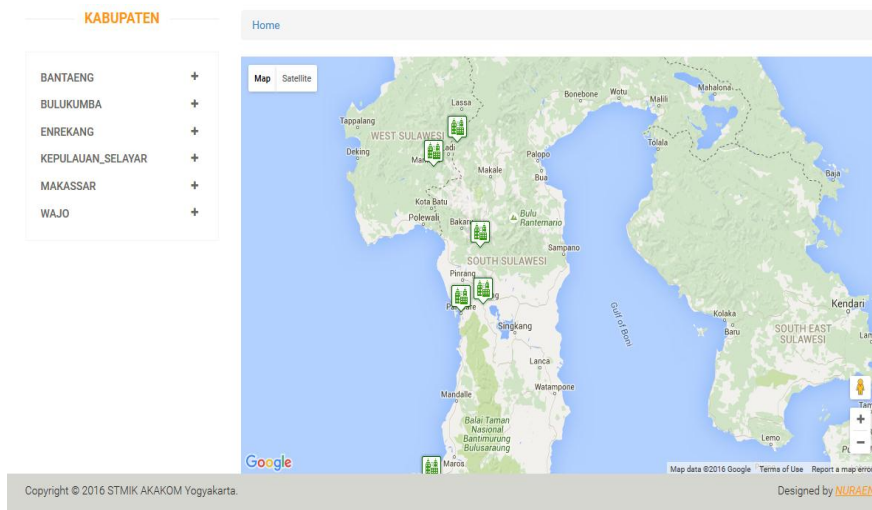
6. buka direktori C kemudian buka folder xampp didalam xampp terdapat folder htdoc, didalam folder htdoc dibuatkan folder baru dengan nama wisata kemudian di pastekan seluruh sourcode tersebut.



- Selanjutnya buka file koneksi.php untuk menghubungkan dengan database wisata, tetapi jika databasenya memiliki password maka pada koneksinya ditambahkan password sesuai dengan password database masing2 seperti pada gambar berikut ini:

```
1 k?php
2 function dbLink(){
3     $user = "root";
4     $pass = "";
5     $host = "localhost";
6     $db = "wisata";
7
8     $dbLink = mysqli_connect($host, $user, $pass, $db);
9
10    return $dbLink;
11 }
12
13
14 >>
```

- Jika semuanya selesai maka langkah selanjutnya adalah menjalankan programnya dengan cara membuka localhost pada browser dengan cara <http://localhost/wisata>. Tampilan utamanya seperti pada gambar berikut ini:

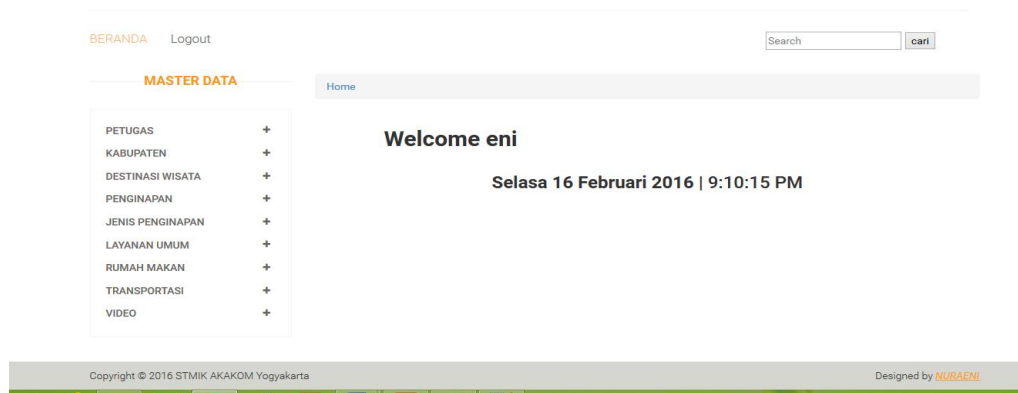


Struktur Aplikasi

Struktur aplikasi memiliki 2 bagian yang berinteraksi yaitu:

1. Petugas yaitu sebagai penanggung jawab dalam mengelola dan menginputkan data ke dalam system
 2. Wisatawan sebagai pemakai dalam pencarian tempat-tempat wisata
1. Petugas

Untuk mengelola data wisata pada system tetapi setiap petugas memiliki ID dan Password masing-masing untuk dapat mengakses kedalam system.



Didalam system terdapat beberapa table untuk menyimpan data yaitu :

A. Data Kabupaten

Pada layanan data kabupaten petugas dapat menginputkan data, mengelola dan menghapus data.

BERANDA Logout

MASTER DATA [Home](#) / Kabupaten

Daftar Kabupaten

kode	Nama	latitude	longitude	
101	Bulukumba	-5.558442	120.193026	Hapus
102	Enrekang	-3.588448	119.770306	Hapus
103	Kepulauan_Selayar	-6.102128	120.507663	Hapus
104	Makassar	-5.133461	119.407943	Hapus
105	Pare-pare	-4.009697	119.628673	Hapus
106	Takalar	-5.4108381	119.2783708	Hapus
107	Tana_Toraja	-3.0561797	119.4269278	Hapus
108	Toraja_Utara	-2.898361	119.6001412	Hapus
109	Wajo	-3.9633936	119.7963526	Hapus
110	Gowa	-5.3293718	119.4176926	Hapus
111	Maros	-4.9644018	119.94394365	Hapus
112	pangkep	-4.7630571	119.3761997	Hapus
113	Bantaeng	-5.553484	119.967207	Hapus

Navigation menu (left sidebar):
PETUGAS +
KABUPATEN +
LIHAT DATA
TAMBAH DATA
UPDATE DATA
DESTINASI WISATA +
PENGINAPAN +
JENIS PENGINAPAN +
LAYANAN UMUM +
RUMAH MAKAN +
TRANSPORTASI +
VIDEO +

B. Data Destinasi Wisata

Untuk layanan data destinasi wisata petugas dapat menginputkan data destinasi wisata, mengedit / mengubah dan menghapus data destinasi wisata.

Daftar Destinasi wisata										
Kode tempat wisata	Kode kabupaten	Nama tempat wisata	Jenis tempat wisata	Keterangan	No Telp	foto	latitude	longitude		
201	104	Pulau lae-lae	pulau	wisata_pulau	air-terjun.jpg		-5.1314089	119.3909144	Hapu	
203	104	Pulau_kodingareng	pulau	wisata_pulau	pulau-kodingareng-kek		-5.0824999	119.3183333	Hapu	
204	104	Trans_studio_makassa	Wahana_permainan	wisata_indor	trans studio.jpg		-5.1618496	119.3920403	Hapu	
205	104	Fort_rotterdam	Museum	museum_sejarah	fort rotterdam.jpg		-5.1359135	119.4010608	Hapu	
206	103	Pulau_takabbonerate	Pulau	Pulau_takabbonerate	takabbonerate.jpg		-6.9293268	120.838391	Hapu	
207	101	tanjung_bira	Pantai	pantai_tanjung_bira	tanjung bira.png		-5.619850	120.460981	Hapu	
208	109	Danau_tempe	Danau	Danau_Tempe	danau tempe.jpg		-4.1221419	119.8861989	Hapu	
209	102	kebun_raya	Kebun	Wisata_Kebun	kebun raya.jpg		-3.5502674	119.740509	Hapu	
210	113	air_terjun_Bisappu	Air_terjun	5_km_dari_kota	air terjun bisappu.jp		-5.371757	119.6867	Hapu	
211	113	pantai_seruni	pantai	wisata_pantai	pantai seruni.jpg		-5.548016	119.945829	Hapu	

C. Data Jenis Penginapan

Untuk layanan data jenis penginapan petugas dapat menginputkan data penginapan, mengedit / mengubah dan menghapus data jenis penginapan

Daftar Jenis Penginapan										
kode	Jenis Penginapan									
2	Hotel								Hapus	
3	villa								Hapus	

D. Data Layanan Umum

Untuk layanan data layanan umum petugas dapat menginputkan data layanan umum, mengedit / mengubah dan menghapus data layanan umum.

Daftar Layanan Umum										
Kode layanan umum	Kode tempat wisata	layanan umum	latitude	longitude						
102	207								Hapus	
401	201	ATM BCA	-3.588	119.770					Hapus	
402	211	POS Indonesia	-5.078956	119.524325					Hapus	
403	201	Rumah Sakit TNI AJ J	-5.115829	119.415680					Hapus	

E. Data Rumah Makan

Untuk layanan data rumah makan petugas dapat menginputkan data rumah makan, mengedit / mengubah dan menghapus data rumah makan.

BERANDA Logout

MASTER DATA

Home / Rumah makan

Daftar Rumah Makan

Kode rumah makan	Kode tempat wisata	Nama rumah makan	latitude	longitude	
501	1234	Restoran Garuda	-5.548016	119.945829	Hapus
503	201	Labuhan Makassar RM	-5.113957	119.422367	Hapus

F. Data Transportasi

Untuk layanan data transportasi petugas dapat menginputkan data transportasi, mengedit / mengubah dan menghapus data transportasi

BERANDA Logout

MASTER DATA

Home / Transportasi

Data jenis Transportasi berhasil disimpan.

Daftar Jenis Transportasi

kode	Jenis Transportasi	Tarif	
2	201	ojek	5000 Hapus
3	208	Bus	90000 Hapus

Copyright © 2016 STMIK AKAKOM Yogyakarta Designed by [NURAENI](#)

G. Data Video

Untuk layanan data video petugas dapat menginputkan data video, mengedit / mengubah dan menghapus data video.

BERANDA Logout

MASTER DATA

Home / Video

Daftar Video

Kode video	Judul	Url	
168	pulau takabonerate	https://youtu.be/CQgWxK4V78Q	<input type="button" value="Hapus"/>
45	air terjun bantimurung	https://www.youtube.com/embed/zKqtwfT8ab0	<input type="button" value="Hapus"/>
901	air terjun parangloe	https://youtu.be/IL-H8towwM0	<input type="button" value="Hapus"/>

PETUGAS +
 KABUPATEN +
 DESTINASI WISATA +
 PENGINAPAN +
 JENIS PENGINAPAN +
 LAYANAN UMUM +
 RUMAH MAKAN +
 TRANSPORTASI +
 VIDEO +
 LIHAT DATA
 TAMBAH DATA
 UPDATE DATA

2. Halaman pencarian wisata untuk wisatawan wisatawan yang ingin mengetahui rute perjalanan ketempat wisata, cukup memilih salah satu kabupaten. Dan didalam kabupaten terdapat beberapa tempat wisata setelah memilih salah satu tempat wisata maka system akan menampilkan rute perjalanan dari bandara ke tempat wisata yang akan dituju.

BANTAENG +
 AIR_TERJUN_BISAPPU
 PANTAL_SERUNI
 BULUKUMBA +
 ENREKANG +
 KEPULAUAN_SELAYAR +
 MAKASSAR +
 WAJO +

Jl. Mannuruki, Mandai, Kabupaten Maros, Sulawesi Selatan 90552, Indonesia
 62.5 km. About 1 hour 46 mins
 1. Head northwest on Jl. Mannuruki Restricted usage road 0.2 km
 2. Turn left 0.5 km
 3. Turn left toward Jl. Poros Bandara Baru 0.2 km
 4. At the roundabout, take the 2nd exit onto Jl. Poros Bandara Baru Partial toll road 2.4 km
 5. Turn left onto Jl. Perintis Kemerdekaan/ Jl. Poros Makassar-Maros 5.4 km
 6. Turn left onto Jl. Paccerakkang 3.8 km
 7. Continue onto Jl. Poros Raya 2.0 km
 8. Turn right 0.9 km
 9. Turn left 16 m
 10. Turn right 1.2 km
 11. Turn left 3.2 km
 12. Turn left 2.1 km
 13. Turn right onto Jl. Poros 2.6 km

Map Satellite

Map data ©2016 Google Terms of Use Report a map error

localhost/wisata/lokasi-wisata.php?id=210

21:20 16/02/2016

3. Halaman beberapa rute disekitar tempat wisata

KABUPATEN

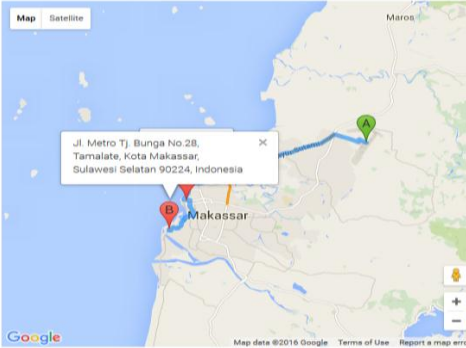
- BANTAENG +
- BULUKUMBA +
- ENREKANG +
- KEPULAUAN_SELAYAR +
- MAKASSAR +
- WAJO +

Home

Jl. Mannuruki, Mandai, Kabupaten Maros, Sulawesi Selatan 90552, Indonesia

25.3 km, About 42 mins

1. Head northwest on Jl. Mannuruki Restricted usage road 0.2 km
2. Turn left 0.5 km
3. Turn left toward Jl. Poros Bandara Baru 0.2 km
4. At the roundabout, take the 2nd exit onto Jl. Poros Bandara Baru Partial toll road 2.4 km
5. Jl. Poros Bandara Baru turns slightly left and becomes Jl. Tol Inanyur Sutami Toll road 0.1 km
6. Keep right to stay on Jl. Tol Inanyur Sutami Partial toll road 10.8 km
7. Take the exit on the right toward Jl. Tol Reformasi Toll road 0.3 km




4. Halaman pencarian

BERANDA TENTANG PETA VIDEO

kebun_raya

Pulau_kodingareng

Lihat Peta



NO	NAMA WISATA	JENIS WISATA	KETERANGAN	LIHAT PETA
1	kebun_raya	Kebun	Wisata_Kebun	PETA

Copyright © 2016 STMIK AKAKOM Yogyakarta. Designed by **NURAFNI**