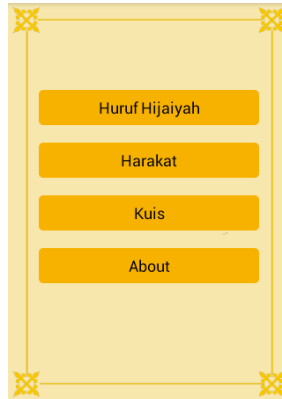


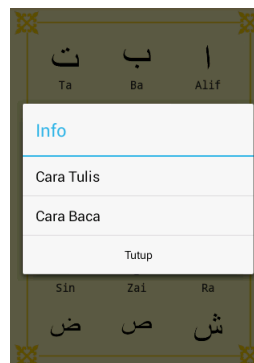
Tampilan Menu Utama



- Menu Utama : Menampilkan informasi tentang huruf hijaiyah.
Harakat : Menampilkan informasi harakat huruf hijaiyah.
Kuis : Menampilkan kuis seputar huruf hijaiyah sebagai latihan.
About : Menampilkan informasi tentang aplikasi.

Informasi Huruf Hijaiyah

Pilih Menu Huruf Hijaiyah, kemudian akan muncul tampilan seperti pada gambar di bawah ini :



Pilih salah satu jenis huruf hijaiyah.

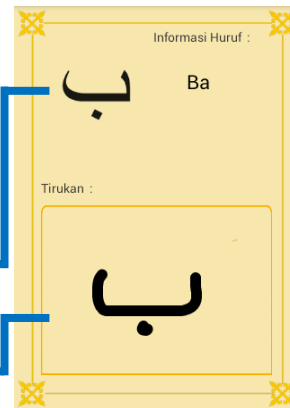
Pilih salah satu *option* untuk melihat informasi cara tulis dan cara baca huruf hijaiyah.

Berikut ini adalah tampilan dari option menu cara baca dan cara tulis huruf hijaiyah.

Di dalam *option* menu cara tulis terdapat animasi cara peulisan dan juga terdapat kanvas yang dapat digunakan untuk menirukan cara penulisan huruf hijaiyah.

Animasi Cara Tulis.

Kanvas Untuk Menirukan Cara Penulisan.



Di dalam *option* menu cara baca terdapat animasi dan suara pelafalan, serta penjelasan tentang bagaimana cara melafalkan huruf hijaiyah yang benar.

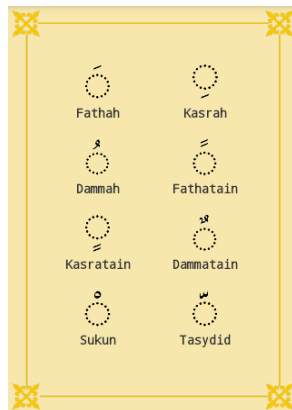
Animasi dan Suara Pelafalan.

Penjelasan Cara Pelafalan.

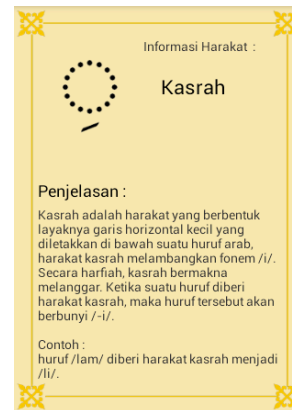


Informasi Harakat

Pilih Menu Harakat, kemudian akan muncul tampilan seperti pada gambar di bawah ini :



>>

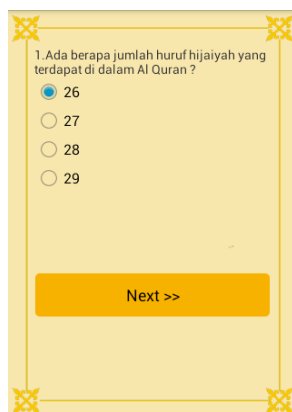


Pilih salah satu harakat.

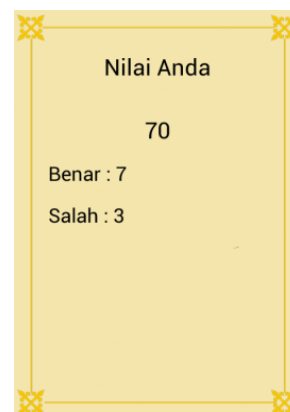
Muncul tampilan penjelasan dari harakat.

Kuis

Pilih Menu Kuis, kemudian akan muncul tampilan seperti pada gambar di bawah ini :



>>

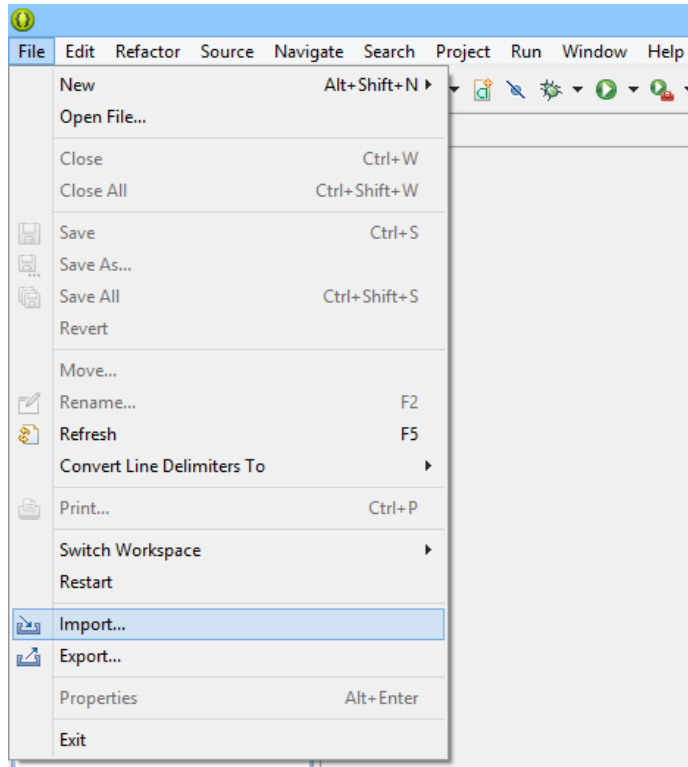


Pilih jawaban yang menurut anda benar, kemudian klik button Next.

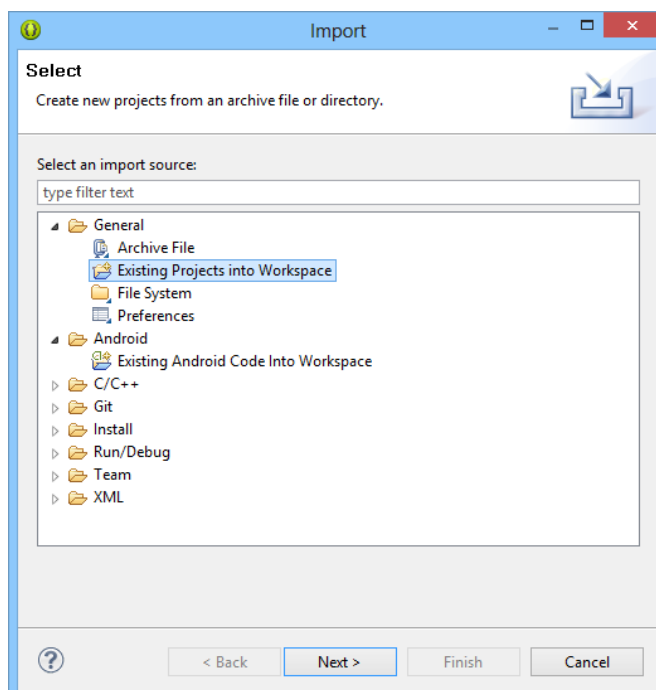
Kerjakan semua soal dan anda akan mengetahui hasil nilai yang di peroleh.

Menjalankan Aplikasi Pada Emulator

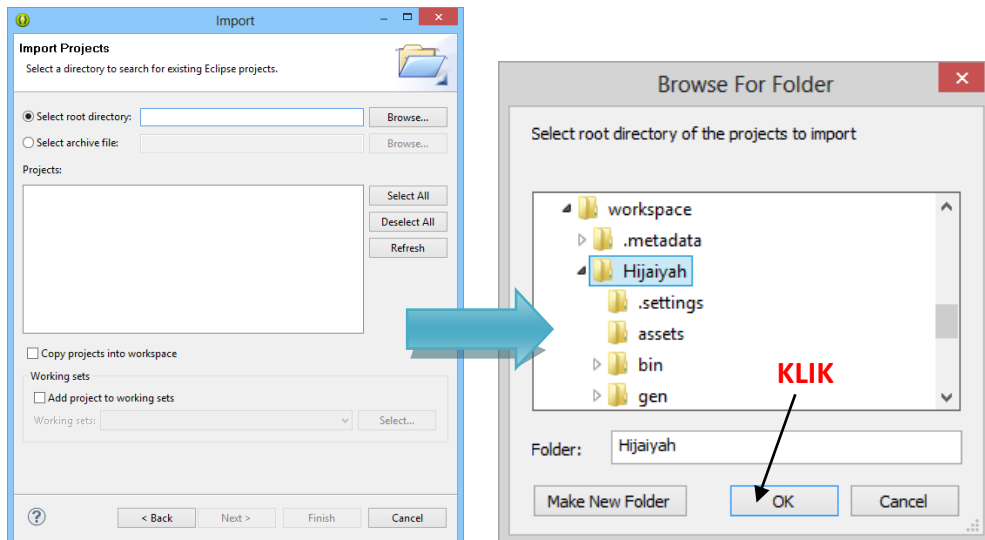
1. Buka Eclipse.
2. Klik File >> Import.



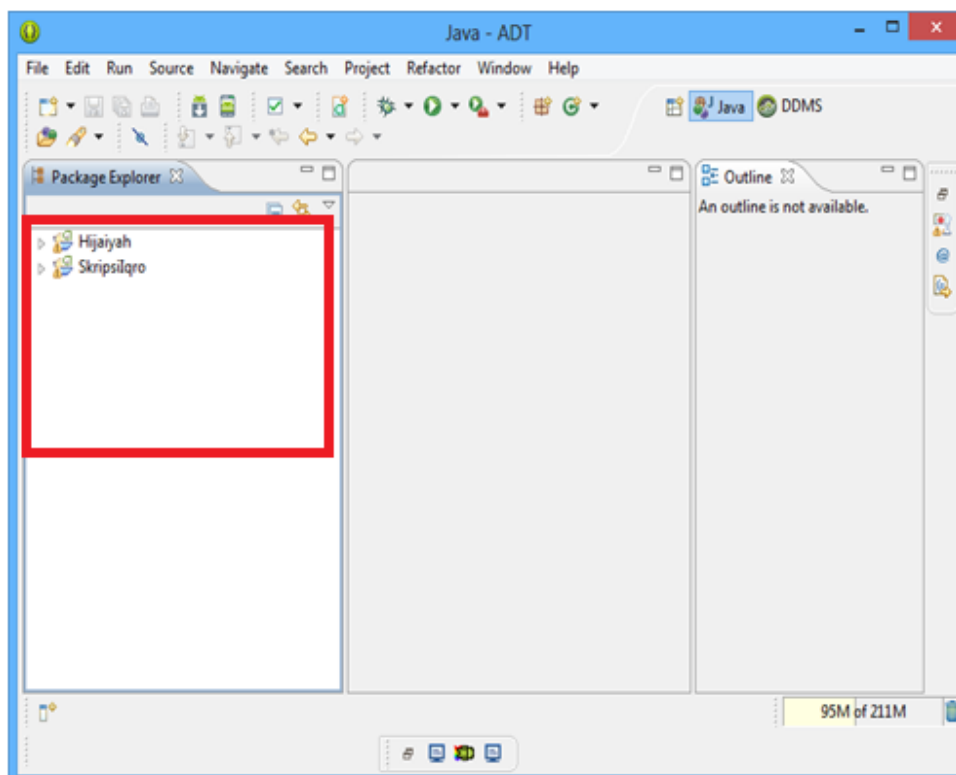
3. Klik dua kali pada Existing Projects into Workspace.



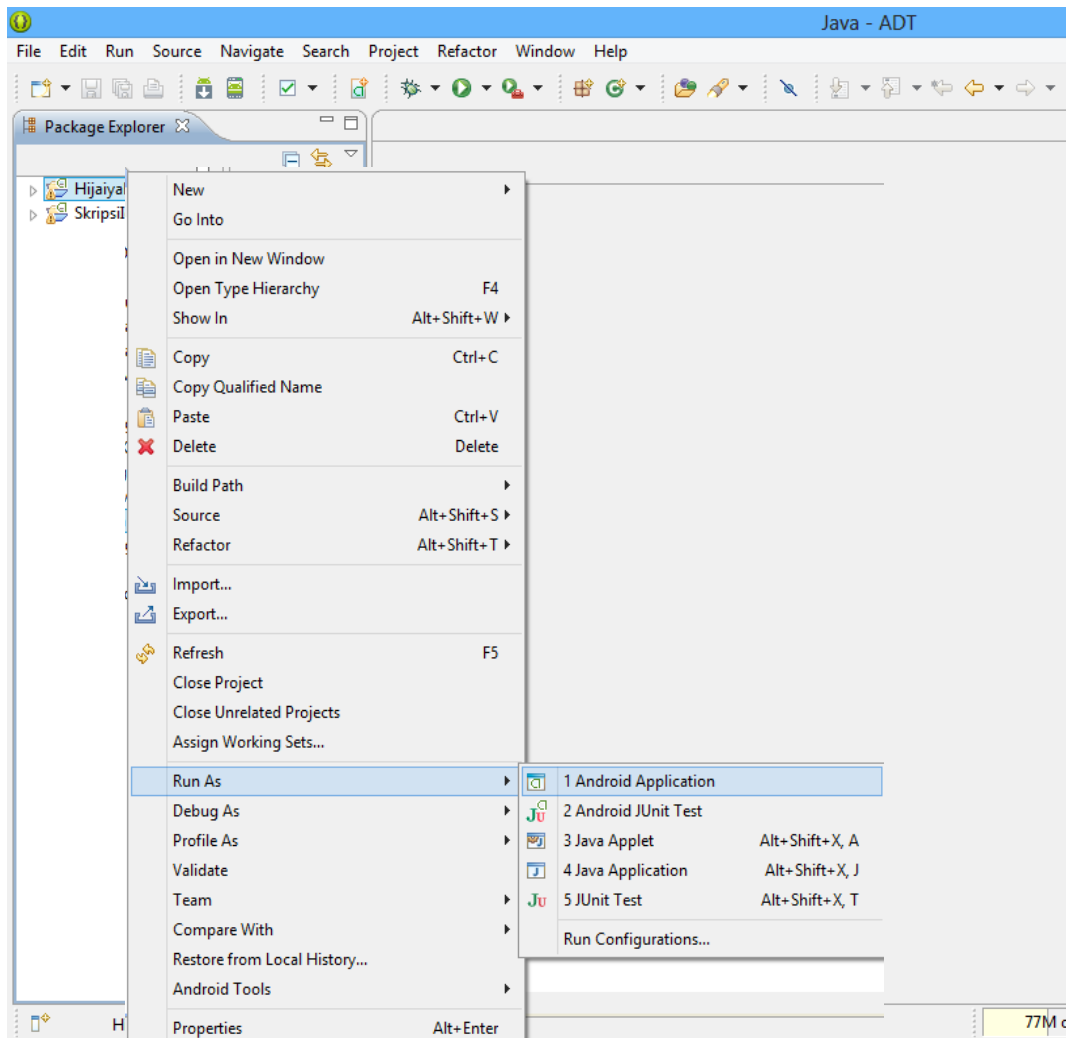
4. Browse project kemudian klik OK >> Finish.



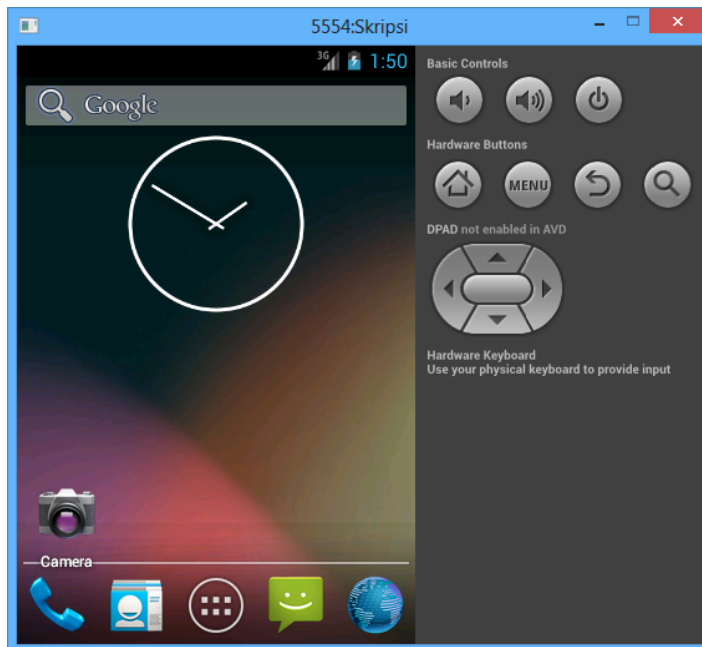
5. Lihat pada kolom sebelah kiri.



6. Klik kanan pada project kemudian Pilih Run As >> Android Application.



7. Tunggu hingga Emulator muncul dan menjalankan aplikasi.



8. Aplikasi siap untuk digunakan.

