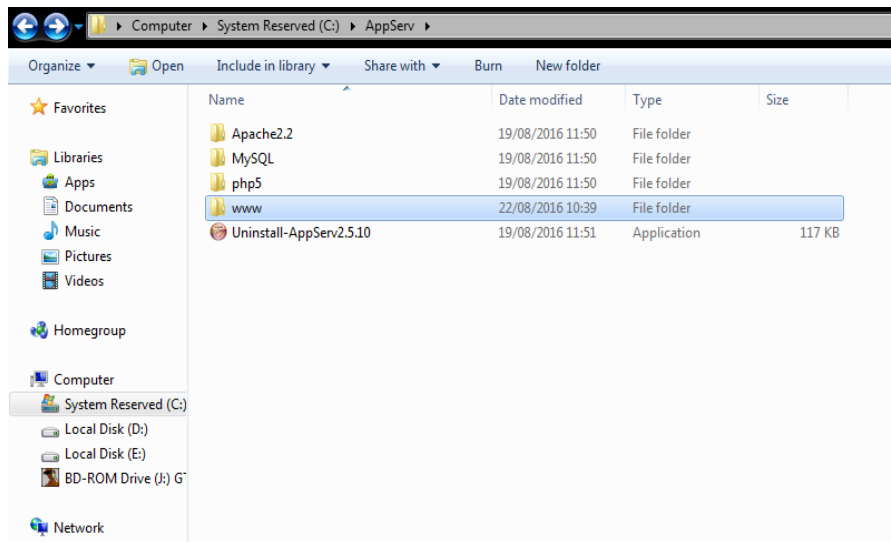


CARA MENJALANKAN PROGRAM

Untuk menjalankan program ini anda harus menginstal server local terlebih dahulu

di pc anda. Anda bisa menggunakan Appserv, wamp dan lain sebagainya. Pada kali ini akan dijelaskan bagaimana menjalankan program ini menggunakan appserv atau xamp. Berikut ini beberapa langkah yang harus dilakukan :


1. Pastikan folder program bernama **db_natuna** sudah di salin ke dalam folder www pada app server anda.



2. Selain itu anda juga harus import database yang sudah disiapkan pada folder aplikasi dengan nama db_natuna.sql .melalui browser anda ketikkan <http://localhost/phpmyadmin/> kemudian anda dimintakan untuk mengisi user dan password. Secara default biasanya user dan password menggunakan ' root '.
3. Setelah semuanya siap, buka browser anda dan ketikkan pada URL http://localhost/db_natuna/ .

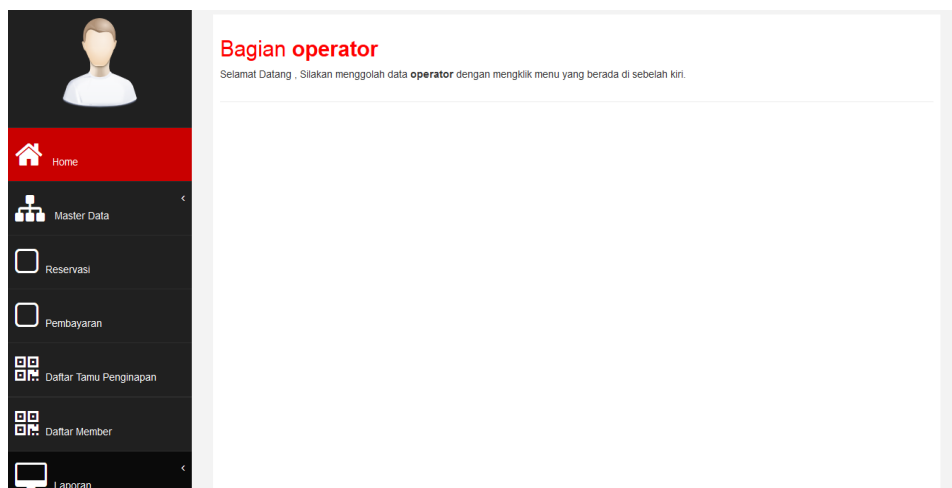
4. Anda akan ditampilkan pada halaman login.

Login



Login Sistem

5. Setelah itu login anda akan ditampilkan ke halaman Beranda untuk operator. Anda bisa memilih menu yang ada dengan mengkliknya.



6. Setelah itu login anda akan ditampilkan ke halaman Beranda untuk manager. Anda bisa memilih menu yang ada dengan mengkliknya.



Home



Laporan

Bagian manager

Selamat Datang , Silakan mengolah data **manager** dengan mengklik menu yang berada di sebelah kiri.