

CARA MENJALANKAN PROGRAM

1. Langkah pertama yaitu masuk ke aplikasi, dengan catatan aplikasi telah terinstal pada *handphone* dan dukungan GPRS di *handphone* telah aktif.
2. Tampilan pertama (gambar 4.1) yang dilihat oleh user, adalah form Navigation yang berisi menu *Start Chatting* untuk proses *login*, menu *Registration* untuk proses registrasi, menu *information* berisi informasi pembuat aplikasi, menu *Help* berisi penjelasan menggunakan aplikasi, menu *Logout* untuk proses *logout*, dan menu *Exit* untuk keluar dari aplikasi.

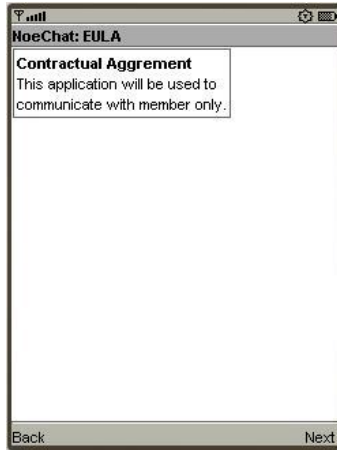


Gambar 4.1 *Form Navigation*

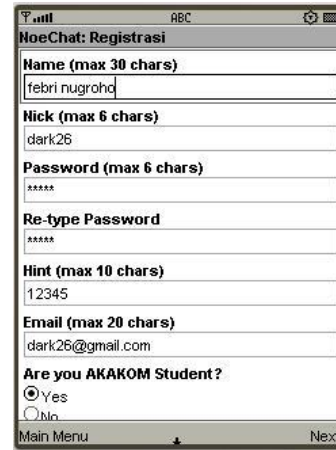
3. Registrasi

Proses registrasi dimulai dengan memasukkan data user, semua *field* harus diisi, format penulisan email harus benar. Kemudian menyetujui *Contractual Agreement* pada *form EULA* dan akan tampil *form Confirmation* yang berisi data yang kita masukan sudah sesuai,

setelah menekan tombol *Submit* akan tampil *form Registration Status* yang berisi pemberitahuan bahwa registrasi berhasil.



Gambar 4.2a *Form Registrasi*



Gambar 4.2b *Form EULA*



Gambar 4.2c *Form Konfirmasi*



Gambar 4.2d *Registrasi berhasil*

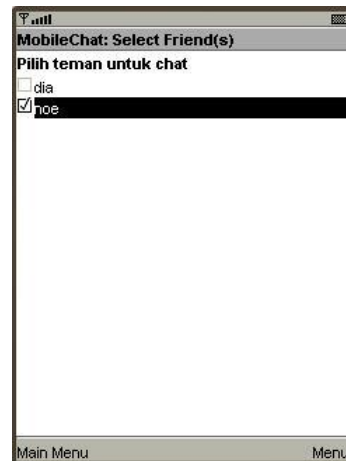
4. Login

Pada *form Login user* diminta untuk memasukkan *nick* dan *password*, jika *login* berhasil maka akan masuk ke *form Multireceiver* yang akan menampilkan user-user yang *online*.

A



Gambar 4.3a Form Login



Gambar 4.3b Form Multireceiver

5. Mengirim dan menerima pesan teks

Pada Gambar 4. 4a adalah tampilan ketika user 1 menuliskan pesan teks yang akan dikirim kepada user 2. Gambar 4.4b adalah form dimana user 2 telah menerima pesan teks dari user 1 dengan menekan tombol *refresh*.



Gambar 4.4a Mengirim Pesan teks



Gambar 4.4b Menerima Pesan teks

6. Mengirim dan menerima gambar

Untuk mengirim gambar, *user 1* menekan tombol *camera* pada *form Multireceiver* (Gambar 4.5a) sehingga tampil video untuk mengambil gambar kemudian tekan OK dan tekan tombol kirim untuk mengirim gambar. Untuk melihat gambar yang diterima pada *user 2* (Gambar 4.5e) tekan tombol *refresh* dan lihat *softkey* kiriman, jika ada kiriman gambar maka akan muncul dengan angka > 0 . Setelah *softkey* ditekan akan tampil daftar kiriman foto, untuk melihatnya tekan tombol pilih maka gambar akan ditampilkan.



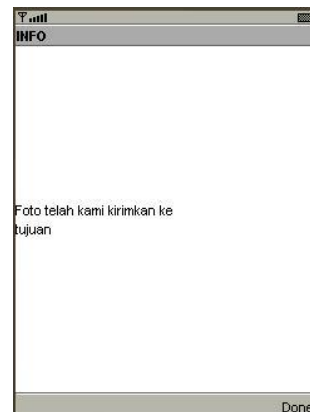
Gambar 4.5a
Memilih Menu Camera



Gambar 4.5b *Tampilan video dari camera*



Gambar 4.5c *Hasil Pengambilan gambar*



Gambar 4.5d
gambar telah dikirim



Gambar 4.5e Menerima pesan gambar



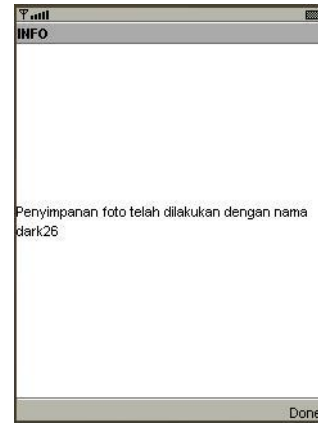
Gambar 4.5f daftar gambar

7. Menyimpan gambar

User dapat menyimpan gambar yang diterima ke dalam memori telepon. Terdapat pada gambar 4.6a sampai gambar 4.6b.



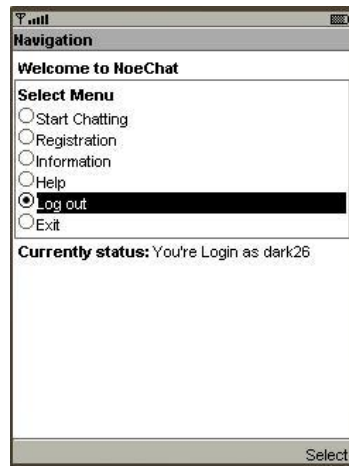
Gambar 4.6a tampilan gambar



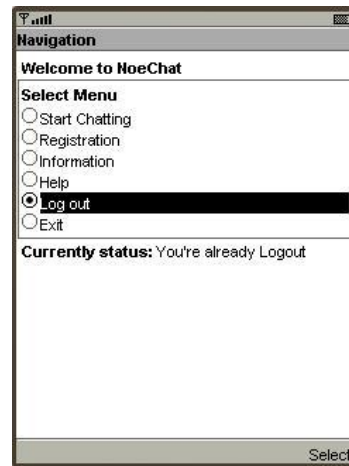
Gambar 4.6b penyimpanan gambar

8. Logout

User dapat melakukan *Logout* dengan memilih menu *logout* pada *form navigation*. Status *login* atau *logout* dapat dilihat di *form Navigation* pada keterangan *Currently status*.



Gambar 4.7a
Memilih menu logout



Gambar 4.7b
status logout

9. Exit

Jika memilih menu *exit*, maka user akan keluar dari aplikasi *NoeChat*.